

# LM4A-2IO-M

Analoge und digitale  
Signalzentralgeräte



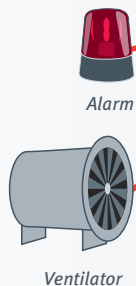
# Hauptmerkmale

Typ **LM4A-2IO-M** ist ein analoges und digitales Signalezentralgerät. Nur 4 Module breit. Das Gerät hat 2 Ausgangsrelais und erfasst 4 analoge Signale von 0 ... 20 mA, sowie 2 spannungsfreie digitale Eingänge. Zusätzlich ist Kommunikation über RS-485 mit MODBUS Protokoll/ RTU möglich somit ist eine Echtzeitkommunikation gegeben. Das Gerät arbeitet auch mit der Software **PowerStudio** und **PowerStudio SCADA**.

## Kontrolle

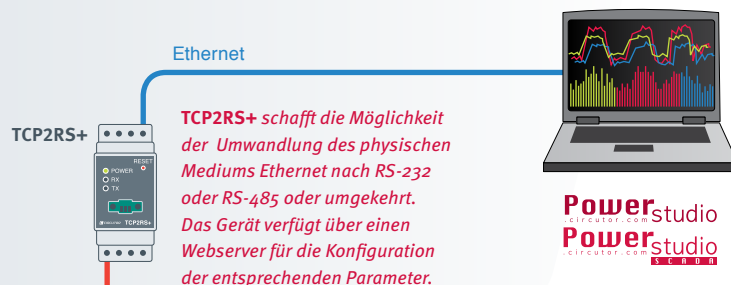
### Fernmanagement der beiden digitalen Ausgänge:

- Funktion Relais geöffnet
- Funktion Relais geschlossen
- Impulsfunktion



## Management

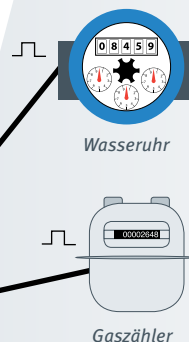
Das **LM4A-2IO-M** ermöglicht die einfache Überwachung und Fernsteuerung jedes industriellen Verfahrenssignales dank der **PowerStudio / PowerStudio SCADA** Energie-Management-Software.



## Überwachung

### Überwachung der 2 digitalen Eingänge:

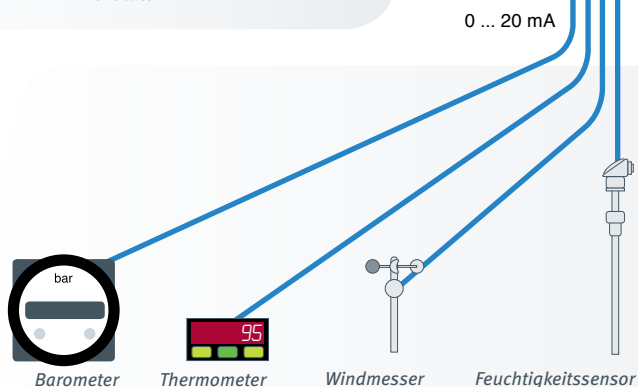
- spannungsfreie Eingänge
- Nachweis des Logigstatus des Einganges
- Zentralisierung der Impulse erhalten von externen Geräten erhaltenen Impulse ( $\leq 10$  Hz)



## Anzeige

### Überwachung von 4 analogen Eingängen:

- analoge Signale von 0 ... 20 / 4 ... 20 mA
- Auflösung 1024 Punkte (10 Bits)
- Kompatibel mit allen Sensoren mit 0 ... 20 mA Ausgang (Barometer, Thermometer, Manometer, Windmesser, Luxmeter, Feuchtigkeitssensoren, usw.)



# Technische Werte

LM4A-2IO-M

Code M31565

## Versorgungsstromkreis

Versorgungsspannung	85 ... 265 V AC / 120 ... 374 V DC
Eigenverbrauch	4,6 ... 7,5 VA
Frequenz	47 ... 63 Hz

## Digitale Eingänge (opto / spannungsfrei)

Anzahl der Eingänge	2
Max. Betätigungsstrom	50 mA

## Analoge Eingänge (0 ... 20 mA)

Anzahl der Eingänge	4
Eingangsstrom	0 ... 20 mA
Auflösung Messumformer	10 bits (1024 points)

## Digitale Ausgänge (Relais)

Anzahl der Ausgänge	2 (5 A max.)
Max. Belastung	750 VA
Max. Spannung	250 V AC
Max. Schaltstrom	ohmsche Last I: 5 A AC
Elektrische Lebensdauer (250 AC / 5 A)	3 x 10 <sup>4</sup> Schaltspiele
Mechanische Lebensdauer	2 x 10 <sup>7</sup> Schaltspiele

## Kommunikation

Port	RS-485
Protokoll	Modbus/RTU

## Umgebungsbedingungen

Umgebungstemperatur	-10 ... +60 °C
Schutzart	IP 20
Feuchtigkeit	5 ... 95 % (ohne Kondensation)
Einsatzhöhe	2000 m

## Sicherheit

Kategorie III - 300 V<sub>L-N</sub> **EN 61010** Doppelt isoliert Schockschutz Klasse II

## Normen

IEC60664, VDE0110, UL94, EN61010-1, EN55011, EN61000-4-3, EN61000-4-11, EN61000-6-4, EN61000-4-2, EN61000-6-2, EN61000-6-2, EN61000-6-1, EN61000-6-3, EN61000-4-5

[www.circuitor.de](http://www.circuitor.de)

CIRCUTOR, SA - Vial Sant Jordi, s/n  
08232 Viladecavalls (Barcelona) Spanien  
Tel. (+34) 93 745 29 00 - Fax: (+34) 93 745 29 14  
[central@circuitor.es](mailto:central@circuitor.es)

